

PNRPE

PROGRAMME NATIONAL DE RECHERCHE SUR LES PERTURBATEURS ENDOCRINIENS



🕒 Un programme national pour répondre à des enjeux majeurs

Le Programme National de Recherche sur les Perturbateurs Endocriniens (PNRPE) a pour objectif de soutenir des recherches fondamentales et appliquées en appui aux praticiens de l'action publique sur les questions de perturbation endocrinienne.



Par le caractère transversal et pluridisciplinaire des problématiques qu'il aborde, le PNRPE a vocation à rassembler les acteurs de différentes disciplines (biologie fondamentale, médecine, (éco)toxicologie, épidémiologie, sciences humaines et sociales...) et à contribuer au développement d'une communauté de chercheurs sur la thématique de la perturbation endocrinienne.



La question de la perturbation endocrinienne liée à des substances présentes dans l'environnement a émergé dans les années 1960 aux Etats-Unis. Les productions scientifiques sur ce phénomène se sont amplifiées dans les années 1990. C'est notamment à cette époque qu'ont été publiées plusieurs études sur le déclin de la qualité du sperme, l'augmentation de la fréquence du cancer du testicule et de certaines anomalies du développement du tractus génital, ainsi que l'augmentation de l'incidence de certaines pathologies hormono-dépendantes chez les humains.

Simultanément, des anomalies du système reproducteur de diverses espèces aquatiques (poissons, mollusques, amphibiens) vivant dans des rivières, lacs et estuaires ont été observées, en relation avec des contaminations de ces milieux par des polluants chimiques. Des travaux plus fondamentaux, *in vivo* et *in vitro*, ont permis de commencer à déchiffrer les mécanismes par lesquels certains xénobiotiques (substances étrangères à l'organisme vivant) peuvent interagir avec le système endocrinien. Les substances à l'origine de ces perturbations biologiques sont communément désignées sous le terme de « Perturbateurs Endocriniens ».



Afin de répondre à ces enjeux environnementaux et de santé publique, le PNRPE a été créé en 2005 par le Ministère en charge de l'environnement et du développement durable, suite à l'avis rendu par le Comité de prévention et de précaution (CPP).

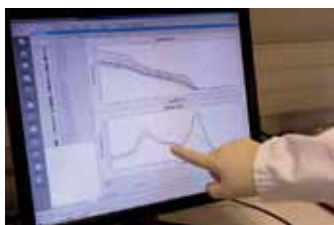


La conduite du programme est assurée par le Service de la Recherche au sein de la Direction de la Recherche et de l'Innovation du Commissariat Général au Développement Durable. Son Conseil Scientifique est présidé depuis 2008 par Rémy SLAMA (Inserm et Université Joseph Fourier, Institut Albert Bonniot à Grenoble).

« Un perturbateur endocrinien (PE) est une substance ou un mélange exogène altérant les fonctions du système endocrinien et induisant donc des effets nocifs sur la santé d'un organisme intact, de ses descendants ou sous-populations »

Définition adoptée par l'Union Européenne en 1999.

⊙ Le PNRPE aujourd'hui ...



⊙ 4 thématiques étudiées

- Les mécanismes d'action, les relations structure-activité, les mélanges de perturbateurs endocriniens,
- La mesure des expositions, l'épidémiologie, l'écotoxicologie, la surveillance et l'évaluation des risques pour les milieux et les organismes,
- Les outils de la réglementation : criblage d'activité, développement de tests...
- La sociologie de l'action publique.

⊙ 2 appels à propositions de recherche [APR]

- 2005, couvrant l'intégralité des axes de recherche du PNRPE
- 2008, introduisant une dimension sciences humaines et sociales

⊙ 22 projets de recherche financés

- 7 en 2005
- 15 en 2009

⊙ 60 équipes de recherche mobilisées

- AFSSA, CEMAGREF, CNRS, CTIS, Ecole nationale vétérinaire de Lyon, INERIS, INRA, INSERM, L'Oréal, Muséum National d'Histoire Naturelle, Procter & Gamble, Universités, Watchfrog ...



⊙ 3 millions d'euros de budget de soutien engagés, dont

- 0,4 M € financés par l'ADEME
- 2,6 M € financés par le MEEDDM

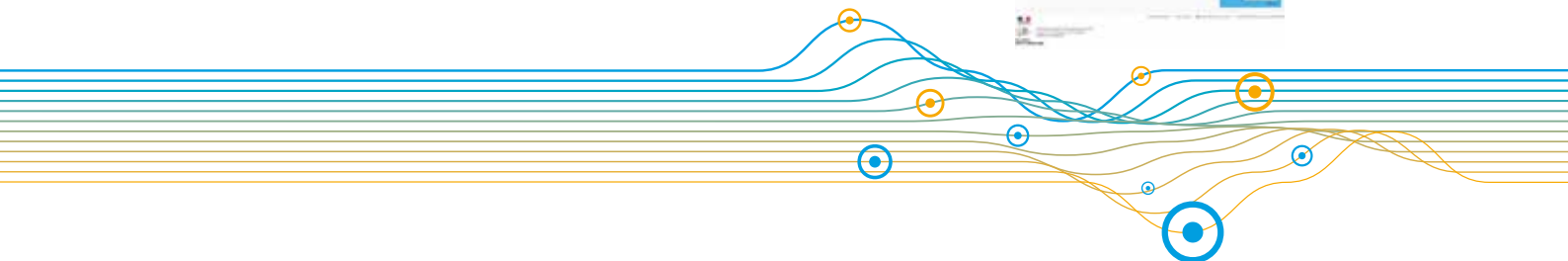
⊙ 1 colloque de présentation des résultats

- Organisé à Rennes le 12 avril 2010
- Bilan des premières années du programme, résultats des recherches terminées et perspectives pour les années à venir

⊙ ...et demain

- ⊙ un troisième appel à propositions de recherche [APR] approfondissant les thèmes engagés prévu à la mi-2010
- ⊙ des séminaires de suivi et de valorisation des appels à propositions de recherche [APR] 2008 et 2010

- ⊙ Pour en savoir plus et suivre l'actualité du programme, consultez le site dédié : www.pnrpe.fr



Les instances du PNRP

Le Comité d'Orientation a pour mission de définir les orientations stratégiques du programme, d'identifier les besoins des parties prenantes en matière de recherche, d'animation et de valorisation.

Le Conseil Scientifique traduit les orientations stratégiques en thèmes de recherche pertinents, prépare les textes d'appel à propositions de recherche, en expertise les réponses, évalue les résultats des projets financés et propose des actions de valorisation.

Le Comité d'Orientation

MEEDDM

Ministère de l'Écologie, de l'Énergie, du Développement Durable et de la Mer - CGDD-DRI-SR - Présidence du CO

ADEME

Agence De l'Environnement et de la Maîtrise de l'Énergie

AESN

Agence de l'Eau Seine Normandie

AFSSA

Agence Française de Sécurité Sanitaire des Aliments

AFSSET

Agence Française de Sécurité Sanitaire de l'Environnement et du Travail

ANR

Agence Nationale de la Recherche

CEA

Commissariat à l'Énergie Atomique

MDRGF

Mouvement pour le Droit et le Respect des Générations Futures

MESR

Ministère de l'Enseignement Supérieur et de la Recherche

Ministère de la Santé et des Sports

ONEMA

Office National de l'Eau et des Milieux Aquatiques

Suez Environnement

Le Conseil Scientifique

Rémy SLAMA Inserm, Grenoble, Président du CS

Jacques AUGER Hôpital Cochin

Patrick BALAGUER Inserm, Montpellier

Yannick BARTHE CSI-CNRS

Catherine BENNETAU-PELISSERO ENITA, Bordeaux

Jean-Pierre BOURGUIGNON CHU de Liège, Belgique

François BRION INERIS

Thierry CAQUET INRA, Rennes

Marie-Christine CHAGNON ENSBANA, Dijon

Sylvaine CORDIER Inserm, Rennes

Xavier COUMOUL Inserm, Paris

Jean-Pierre CRAVEDI INRA, Toulouse

Barbara DEMENEIX CNRS- MNHN, Paris

James DEVILLERS CTIS, Rillieux la Pape

Silvia FASANO Université de Naples, Italie

Yves LEVI Université Paris-Sud XI

Nicolas OLEA Université de Grenade, Espagne

Martine PERROT-APPLANAT Inserm, Paris

Alexandre PERY INERIS

Jean-Marc PORCHER INERIS

Daniel VAIMAN Inserm, Institut Cochin, Paris

Maria-Christina ZENNARO Inserm / PARCC / Hôpital Européen G. Pompidou, Paris

Contact



Lionel MOULIN

MEEDDM

(Ministère de l'Écologie, de l'Énergie, du Développement durable et de la Mer en charge des Technologies vertes et des Négociations sur le Climat)

CGDD, DRI, SR

Tour Voltaire

92055 La Défense cedex

Tel : 33 (0) 1 40 81 14 30

Fax : 33 (0) 1 40 81 14 44

lionel.moulin@developpement-durable.gouv.fr

Information

www.pnrpe.fr