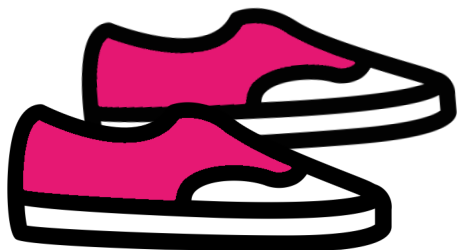
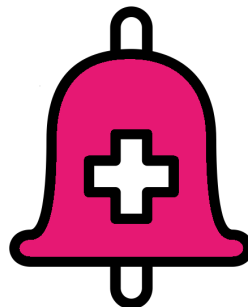


# Consignes pour limiter les risques de chute

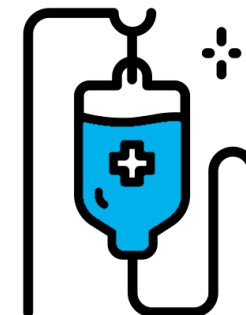
## Dans la chambre



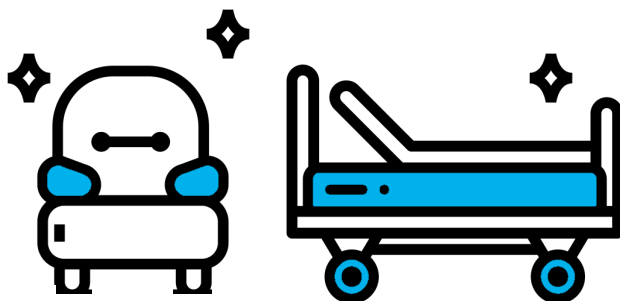
JE PRIVILÉGIE DES CHAUSSURES FERMÉES



JE PENSE À LAISSER LA SONNETTE  
À MA PROXIMITÉ



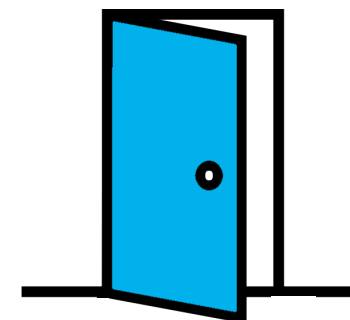
JE VEILLE À NE PAS EMMÊLER LES TUBULURES  
ET À NE RIEN ACCROCHER À LA POTENCE



JE PENSE À BIEN DÉSENCOMBRER  
MON ENVIRONNEMENT



JE PENSE BIEN À LA VEILLEUSE



SI CELA NE ME DÉRANGE PAS, JE LAISSE LA  
PORTE ENTRE-OUVERTE